



みさと

ぢかな
地域の安心へ

もに築こう福祉のまち
"みさと"

さえあう手と手を
つなぎあい

主な内容

- 紙おむつ支給事業
- 小地域福祉活動支援
- お知らせ



※本誌は、今月号より「左開き」に変更いたしました。今後とも、ご愛読賜りますようお願い申し上げます。

地域で「ともに生きる」私

～福祉教育サポーターミーティング～

表紙紹介

◇福祉教育をともに推進する「福祉教育サポーター」の皆さんと、この一年間の各自の「出会い」と「対話」から生まれた気づきや思い、地域の中でともに生きるということ、これからやってみたいこと等について話し合いました。

【3月8日(金) / 駅東地域交流センターにて / 関連記事2ページ】

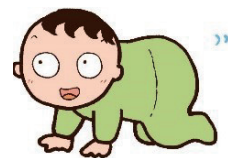


この広報誌は、皆さまからの「社協会費」と「共同募金配分金(赤い羽根募金)」を財源に発行しています。



パパママ応援事業

乳幼児の紙おむつを支給します！



- ◇対 象 美里町内に住所を有する1歳未満のお子様の保護者さま
- ◇支 給 品 紙おむつ2袋（パンツタイプのMサイズ）
※お子様1名につき1回まで
- ◇申込方法 美里町社協へ電話にて
※来所時に申込書にご記入頂きます
- ◇受取場所 美里町社協（美里町駅東地域交流センター内）
- ◇確認書類 出生を確認できるもの（母子手帳など）をお持ちください
- ◇そ の 他 詳細は美里町社協（☎32-2940）までお問い合わせください

福祉教育サポーターミーティング

3/8（金）福祉教育サポーターと情報交換を行いました。参加者からは「お茶飲み会などの地域活動が再開し、直接会って顔を見て話せることがうれしかった。」

「共に生きることは人とのつながり。誰かとつながっていることで、何かあったら助けてくれる。」と話がありました。

また、学校への福祉出前講座まなびねつとに同行したサポーターからは「子どもたちの素敵ところを伝えたら、その子の表情が明るくなった。声がけは大事だと感じた。」との声が聞かれました。

「出会い」と「対話」から生まれる気づきや想いは十人十色。今後も多様な形で福祉教育を推進してまいります。



声の広報ボランティアミーティング



3/19（火）声の広報ボランティアと今年度の活動の振り返りを行いました。

利用者の方々からの「いつもありがとうございます。」という感謝の「声」がボランティアの皆さんの原動力となり、「声」でまちの情報を届けることの大切さを改めて実感する機会となりました。

これからもボランティアの皆さんと共に「声」でまちの情報をお届けします。

※「声の広報」事業

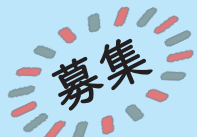
視覚障がいや高齢で文字が読みにくくなった方等へ、まちの広報紙（社協だより・広報みさと等）をボランティア15名の協力のもと音訳したCDをお届けしています。

利用希望等については美里町社協（☎32-2940）までお気軽にお問い合わせ下さい。

～小地域福祉活動支援事業申請受付中！～

住民みんなが自分らしく、安心して暮らしていける地域をつかっていくため、新たな視点で地域課題の解決に取り組む団体やグループを対象に活動支援と助成を行います。

対象団体	5名以上で構成、規約等が整備され非営利活動を行う団体
対象事業	美里町民を対象に、安心して暮らしていける地域をつかっていくために、 新たに又は拡充のために取り組む活動 〔※以下、(1)～(3)参照〕 (1)生活課題の解決に向けた活動 ①各種相談会(子育て、いじめ、虐待、介護など) ②サロン活動(健康づくり、お茶飲み会、生きがいづくり、介護予防など) ③日常生活支援(買い物、ゴミ出し、家事援助など) (2)地域課題の解決に向けた活動 ①住民交流(世代間・親子交流、意見交換会など) ②防災・防犯(防災研修会、要援護者支援体制づくり、夜間パトロールなど) ③見守り(高齢者、障害者、子どもの見守り、声掛け、傾聴など) ④孤立防止(居場所づくり、社会参加支援、地域共生社会に向けた啓発など) (3)その他 ①人材育成(地域活動・ボランティア活動の担い手づくりの研修会など) ②子ども主体活動(中学・高校生が取り組む環境美化・社会奉仕活動など)
活動助成	1事業(単年度)あたり3万円を限度 (総事業費の1割自己負担) ※審査のうえ本会予算の範囲内で助成/同一事業継続申請等の場合は3年まで申請可
申請期間	令和6年4月1日～5月31日まで受付(※土・日・祝日を除く)
申請書類	本会指定の申請書類、団体の総会資料など



『わたしと防犯ブザー』をテーマに写真を募集します！

美里町社会福祉協議会より防犯ブザーを受け取った小学1年生を対象に、防犯ブザーと写った笑顔の写真を募集します。寄せられた写真は『みさと社協だより』6月号の表紙への掲載を予定しています。ぜひご応募ください。

■募集要項

テーマ:『わたしと防犯ブザー』 ※防犯ブザーと写った笑顔の写真。(登校場面など)

対象:令和6年春に本会の防犯ブザーを受け取った町内の小学1年生

※きょうだいと撮影も可

応募方法:メール、または社協事務局へ写真を提出。応募者の氏名、住所、電話番号をお知らせください。【メールアドレス】misato@misato-wel.com

応募期間:令和6年4月26日(金)まで(必着)

注意点:①特殊効果や文字の挿入など、画像加工した作品はご遠慮ください。

②掲載時の大きさや位置などは選べません。また、お子様の氏名は掲載しません。

③応募多数の場合は掲載できない場合もあります。その場合は本会ホームページ、またはソーシャルネットワークサービス(SNS)に掲載させていただきますので、ご了承ください。



4月に1歳を迎える

★わが家のベビースター★



みくる
7日 佐藤 美来ちゃん
(大柳1)

募集

次回は令和5年5月生まれ

掲載をご希望される方は、4月10日(水)までに社協事務局に直接又はメールにて、お子様の写真・お名前(ふりがな)・生年月日・ご住所・電話番号を添えてご応募ください。



(misato@misato-wel.com)

～ふくし総合相談～

■ふくし相談【☎32-2940】

来所・訪問・電話による(平日8:30~17:15)社協職員が相談に応じます。

■無料法律相談【予約制☎32-2940】

法的問題に弁護士が相談に応じます。

開設月日	場所
4月19日(金)	駅東地域交流センター
時間	13:30~16:00(お一人30分以内)

※4月1日からご予約を受付します。また、相談予約多数につき、**年度内お一人1回までのご予約**としております。

『あたたかい善意』をご紹介します

(2月17日~3月15日)

現金のご寄付

- 《一般寄付》
- ◎匿名様 699円
- ◎匿名様(中二郷2) 100,000円
- ◎美里町ゴルフ協会様 22,600円
- 《フードバンクへ》
- ◎佐々木欣也様(牛飼1区) 5,000円
- ◎匿名様(中埠) 10,000円
- ※当月間総額 **138,299円**

物品のご寄付

- 《事業活動へ》
 - ◎匿名様 未使用ハガキ265枚
 - ◎ダイナム宮城小牛田店様 食器165点
 - 《フードバンクへ》
 - ◎匿名様(下二郷2) 紙おむつ(子ども用)1袋
 - ◎匿名様 紙おむつ(子ども用)3袋
 - ◎匿名様(二又) さらに2反
 - ◎匿名様(駅東1区) 不織布マスク114枚
 - 肌着5点
 - ◎匿名様(不動堂5区) 紙おむつ3袋・パット6袋
 - ◎匿名様 カップ麺84個
 - ◎中埠地区婦人会様 白米10kg
 - ◎J A新みやぎ小牛田支店様 J A新みやぎ女性部小牛田支部様
 - 白米23kg・食品類27点・野菜類多数
 - ◎匿名様 パック米12食・袋麺12食
 - レトルトカレー2箱
 - ◎木村明子様(練牛) 味噌15kg
 - ◎匿名様 玄米50kg
 - ◎匿名様 食品ギフトセット3箱
 - ◎匿名様(藤ヶ崎町) 食品類6点・玄米20kg
- 『ご協力ありがとうございました。』

～車いすのまま乗り降りができる～

福祉車両を貸出します!

介助を必要とする家族とともに、買い物や小旅行、各種行事等に出掛けてみませんか。



- 対象/歩行が困難など、介助を要する家族がいる町内の世帯等
- 申込/利用日の3日前までに手続
- 料金/無料(※燃料代のみ実費)
- その他/運転者の要件有。※詳細は社協(☎32-2940)まで。

4月社協メモ

- 1日 辞令交付式
- 1日 正副会長会議
- 2日 声の広報録音日
- 17日 地域福祉笑楽校(VG第二水曜会ほっとサロン)
- 25日 声の広報録音日

社会福祉法人 美里町社会福祉協議会 TEL 0229 (32) 2940/FAX 0229 (32) 5160
〒987-0038 宮城県遠田郡美里町駅東二丁目17-4(美里町駅東地域交流センター内)

URL <https://www.misato-wel.com/> E-mail: misato@misato-wel.com